



- Legende Gewenste Speelweefsel
- Gewenste speelvoorzieningen
- ★ Speellandschap stedelijk
 - ▲ Speellandschap wijk
 - ▲ Speeltuin stadsniveau
 - ▲ Speeltuin wijkniveau
 - Speeltuin buurtniveau
 - Speelprikkel straatniveau
 - ★ Sportterrein stedelijk
 - ▲ Sportterrein wijkniveau
 - Sportterrein buurt
 - x Speelruimte afbouwen
- Nieuwe publieke ruimte
- nieuw buurtpark
 - nieuw buurtplein
 - Lopende masterplannen en projecten
- Gewenste kindverbindingen
- kindverbinding te voet
 - kindverbinding fiets
 - Fiets bovenlokaal
 - doorsteek
 - Jongerenroute
 - speelroute
 - winkelstraat
 - gewenste oversteek

Playspace network

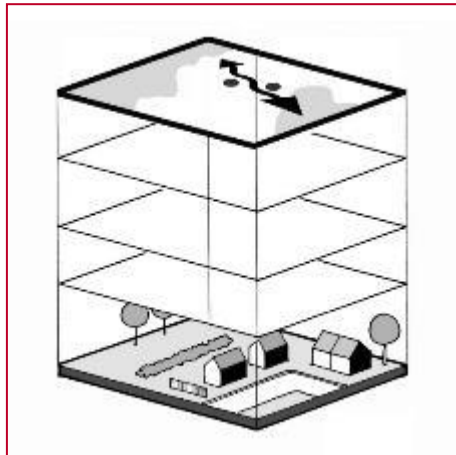
"how to create a child-friendly network in your city"





What is a "speelweefselplan"?

4 concepts:



1. Netwerk-idee:

Speelweefsel

= ruimtelijk **netwerk** van:

1. formele speelplekken
2. informele speelplekken
3. **Verbindingen** !!!
> veilig én beleefbaar

2. Gelaagdheid:

Denken in '**lagen**':

- . groenblauwe structuur
- . **mobiliteit + verkeersveiligheid**
- . bevolkingssamenstelling,...

Speelweefsel als planningslaag.
Relatie met andere lagen.

3. Participatie:

Samen met kinderen

- in kaart brengen
- oplossingen toetsen

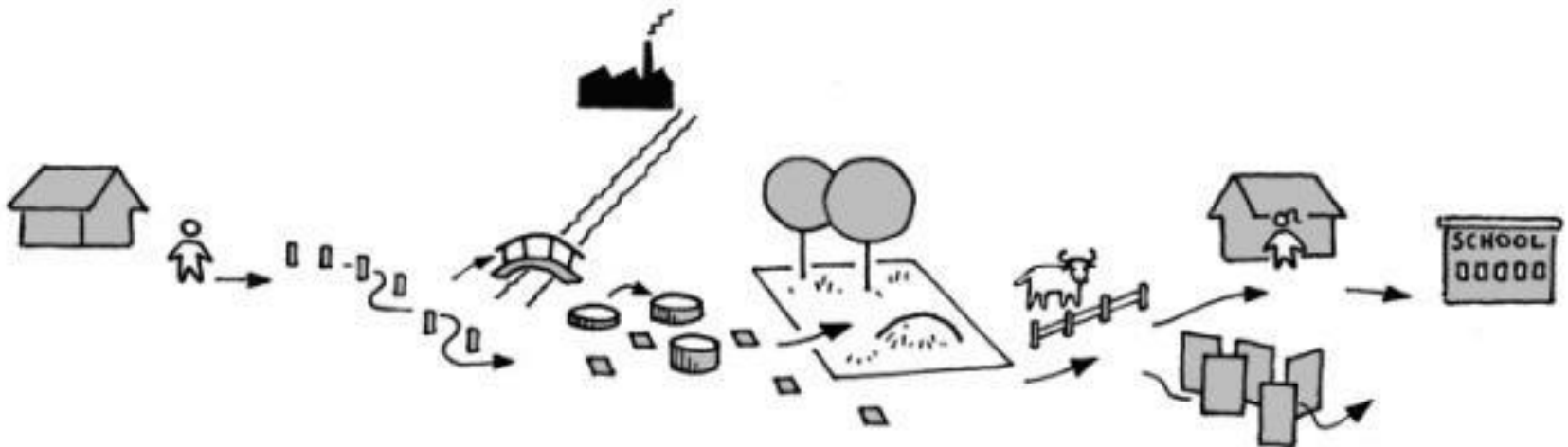
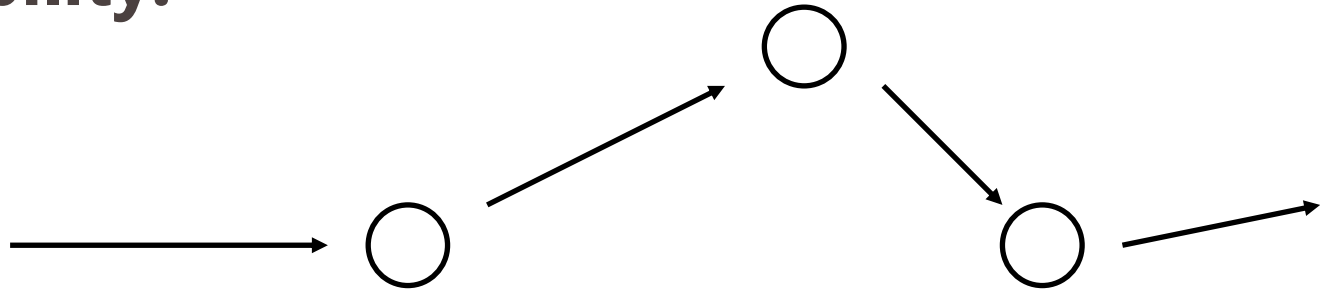
4. Alle sleutelfiguren betrekken:

- Ambtelijke Stuurgroep:
o.a. **sleutelactoren mobiliteit: ontwerpers, beheerders, politie,...**
- Districtscollege
 - > Stuurgroepen
 - > Workshops
 - > Informeel



What is a 'playspace network'?

**Connections:
not only roadsafety but also experiences and
playability:**





Trust the proces

Integraal traject leidt tot betrokkenheid van alle diensten

Fase 1: Omgevingsanalyse: analyse van bestaande speelweefsel

Startvergadering en **terreinbezoeken met sleutelfiguren**

Analyse en screening van plannings- en beleidsdocumenten

Eerste analyses van het bestaande speelweefsel: knelpunten en potenties

Inspraak bij kinderen

Opmaak van kaarten

Toetsing bij ambtelijke stuurgroep + verwerking

Bijsturen van nota 'Analyse van bestaande speelweefsel'

Fase 2: Beleidsvoorstellen en actieplan: Uittekenen van gewenste speelweefsel en acties

Eerste draft van gewenste speelweefsel en aanbevelingen

Toetsing bij ambtelijke stuurgroep + verwerking

Toetsing bij College

Bijsturing

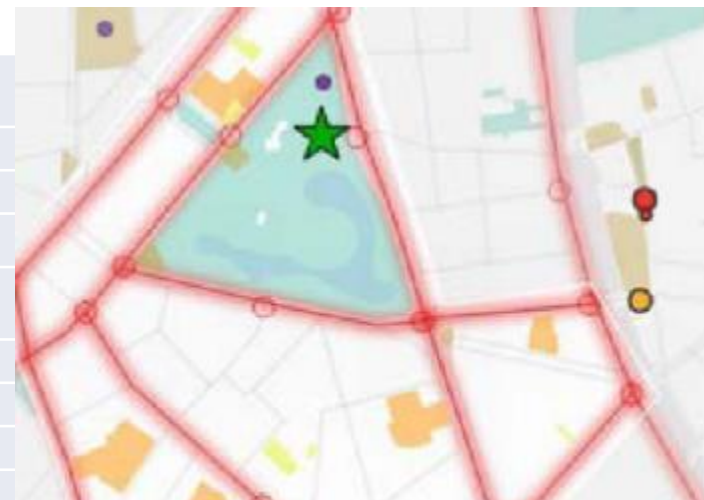
Inspraak bij kinderen

Opmaak voorontwerp

Toetsing bij ambtelijke stuurgroep

Toetsing bij college

Bijsturen van nota - Finaliseren van document



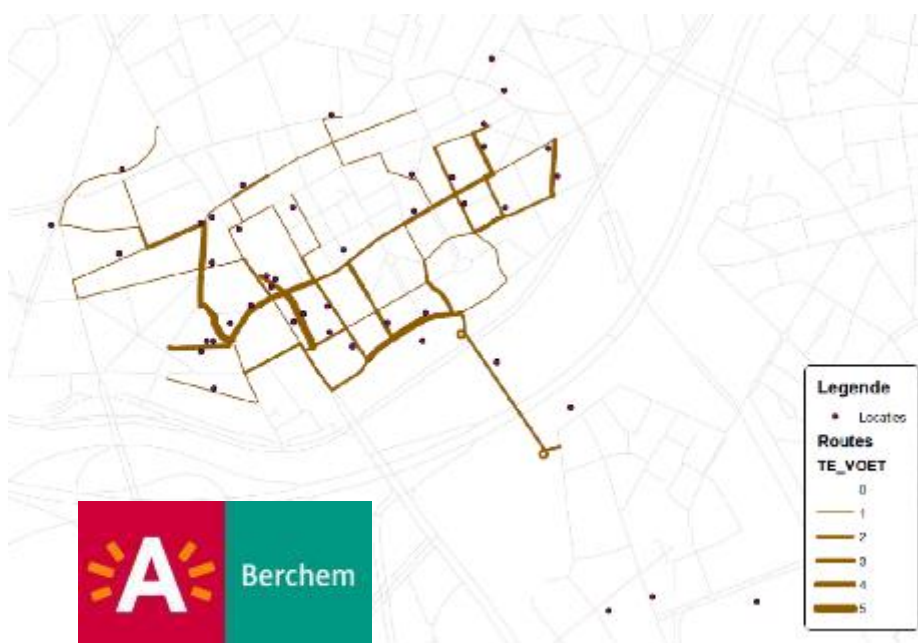


Users experience

Gebruiksroutes tekenen

> Fiets- en voetgangers-
netwerken enten op
gebruiksroutes van mensen

i.p.v. sensibiliseren om
bepaalde routes te gebruiken





Involve children and teenagers through participation





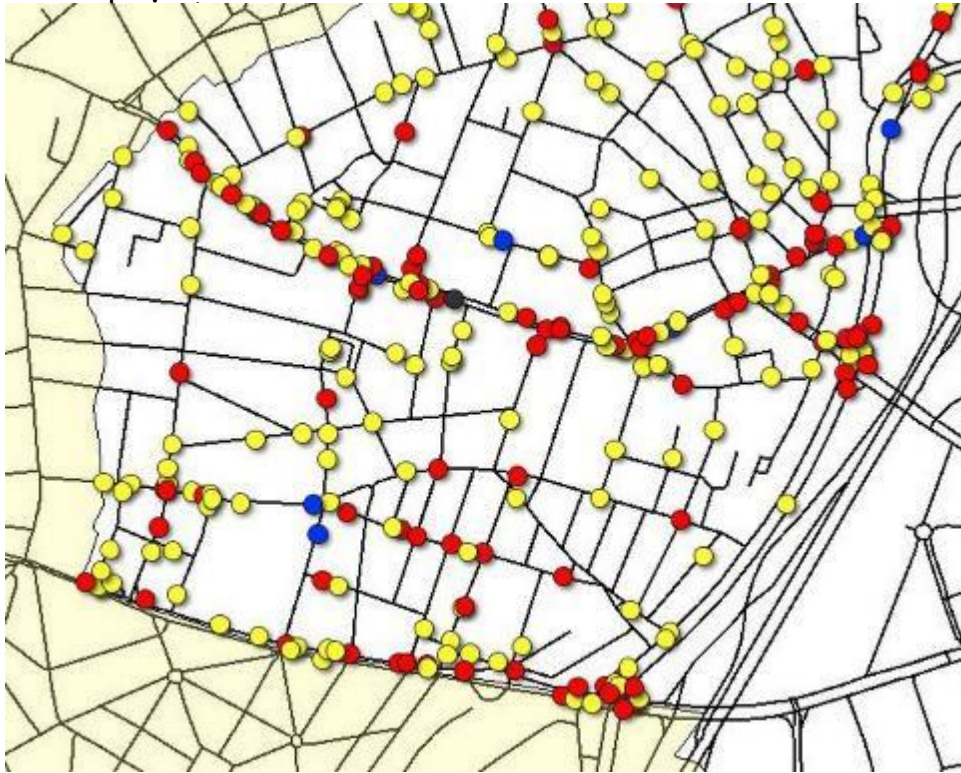
Observe in public space





Complement with objective data

- Ongevallenkaarten:



Ongevallen in Borgerhout met zachte wegebruikers 2012-2014:

- Geel = aanrijding met alleen stoffelijke schade
- Rood = aanrijding met licht gewonden
- Blauw = aanrijding met zwaar gewonden
- Zwart = aanrijding met dodelijke afloop

- Demografische gegevens: GIS-analyses



Totaal aantal **0 t.e.m. 17-jarigen** per statistische sector. (Bron: antwerpen.buurtmonitor.be)



- Luchtkwaliteit:



- Geluidsbelasting:







“children routes”: the principles

Vanuit het perspectief van kinderen en jongeren:
verbinden van belangrijke plekken in het speelweefsel

- > Veilige verbindingen i.p.v. barrières
- > Verblijfsruimte i.p.v. doorgangsruiimte



Case Montignystraat-Troonplaats:

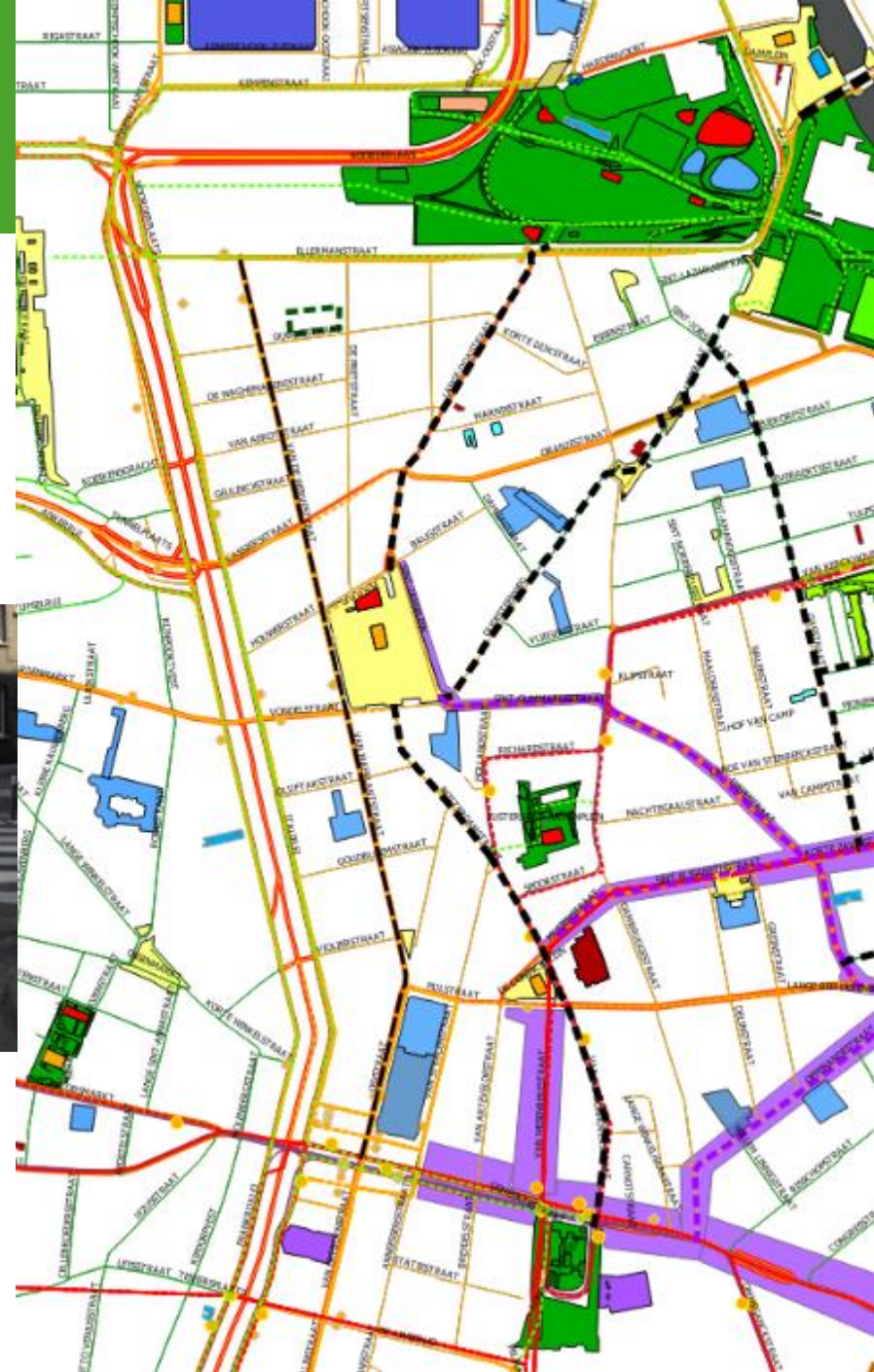
Meer ruimte voor fietsers en voetgangers
= versmallen
= ingrepen in circulatie
(knippen)





KINDASSEN

- (1) Van de Wervestraat-Van Maerlantstraat
- (2) **Lange Dijkstraat**-Rotterdamstraat-
Van Schoonhovenstraat
- (3) Trapstraat





Important to remember!



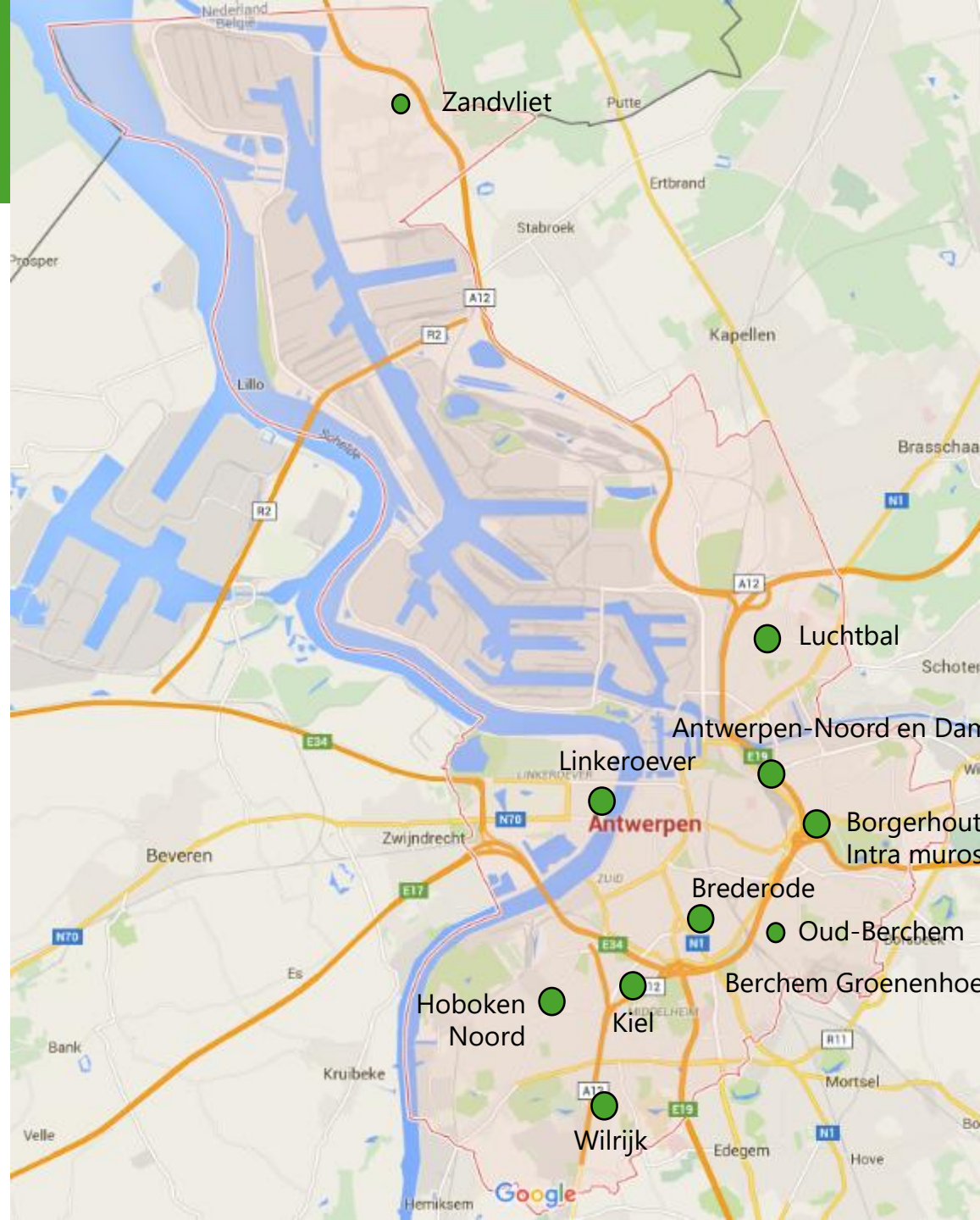
- Use it as a planning tool
- Participation of youth
- Different types of solutions: no 1 size fits all!
- Remember to have quickwins and short term projects



Around town



- Speelweefselstudies per wijk
- Quickskans





Wim Seghers | consulent speelruimtebeleid

wim.seghers@antwerpen.be

stad Antwerpen | Talentontwikkeling en Vrijetijdsbeleving | Stedelijke Jeugddienst

Francis Wellesplein 1, 2018 Antwerpen

✉ Grote Markt 1, 2000 Antwerpen

gsm +32 478 23 74 74 | tel. +32 3 338 75 53 | dienst +32 3 338 65 69

www.antwerpen.be



[**www.antwerpen.be**](http://www.antwerpen.be)